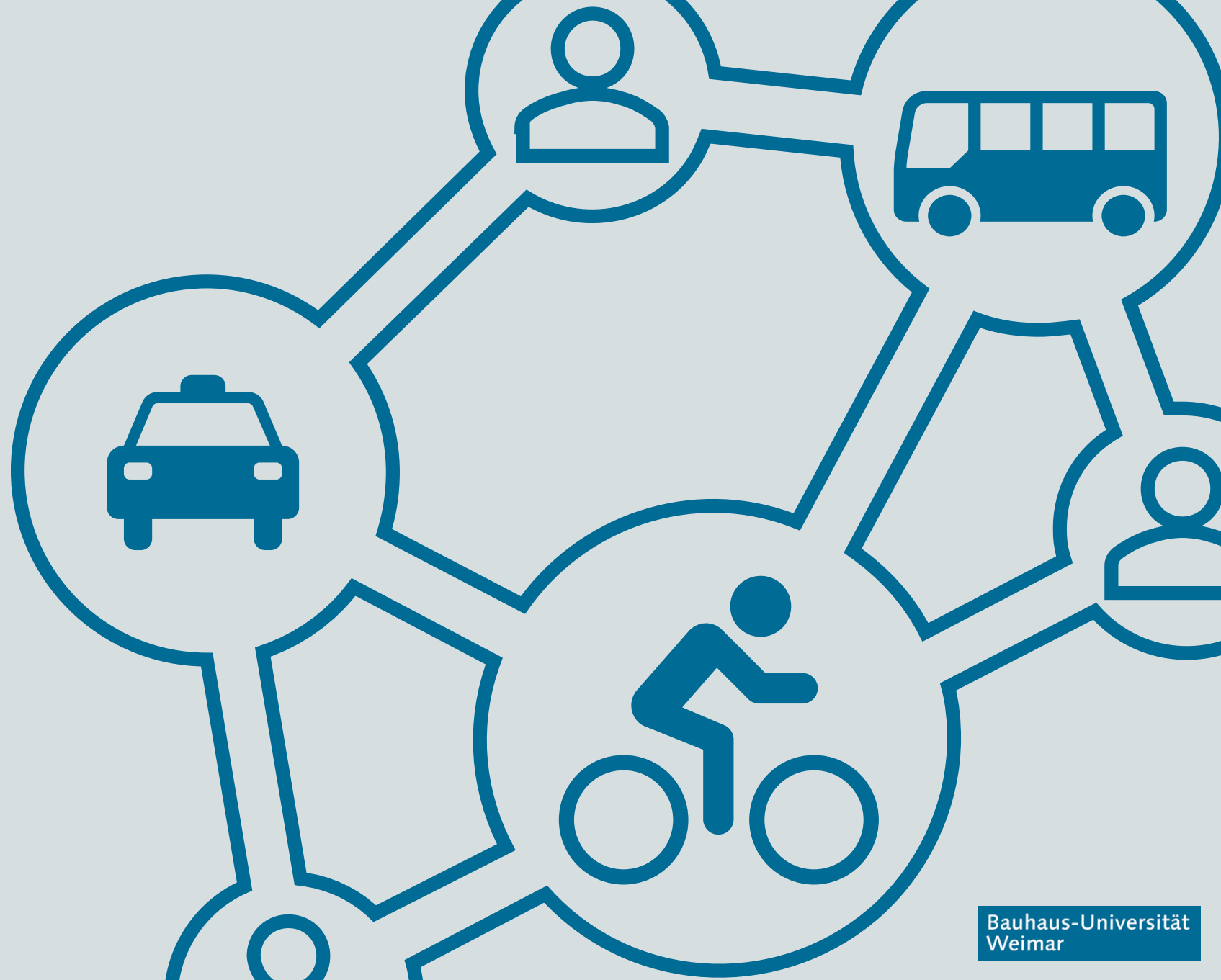


# Human Factors als Schlüssel zu fairen und sichereren Verkehrssystemen

The background features a network of light blue lines connecting various nodes. Each node contains a simple icon: a person, a bus, a car, and a cyclist. The overall theme is human factors in transportation.





# Vision Zero



Landstraße

Sten Porse, [CC BY-SA 3.0](#) via [Wikimedia Commons](#)

Bauhaus-Universität  
Weimar





NASA-TLX (Kurzfassung deutsch)

**Leistung**

Wie erfolgreich  
die vom  
den

ach  
(selbst)  
aren  
erfolgung  
die-

**NASA-TLX (Kurzfassung deutsch)**

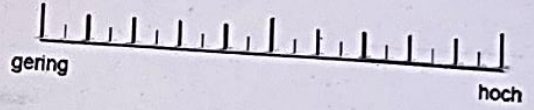
**Beanspruchungshöhe**

Geben Sie jetzt für jede der unten stehenden  
Maßnahmen Sie die Beanspruchungshöhe an den folgenden  
sechs genannten Dimensionen an der Aufgabenstellung an.  
Beispiel:

**Anforderungen**

Wie anstrengend war bei der  
Aufnahme und -verarbeitung er-  
forderlich (z.B. Denken, Entscheiden, Rech-  
nen, Hinsehen, Suchen...)? War die  
Aufgabe leicht oder anspruchsvoll, einfach  
oder komplex, erforderte sie hohe Genauig-  
keit oder war sie fehlertolerant?

hoch die Beanspruchung  
Maße Sie sich in den  
erfordert gesehen haben:



Kontrollieren  
wenden Sie

**Körperliche Anfor**

Wie viel körperli  
(z.B. Ziehen, D  
vieren,...)? V  
schwer, einfr  
oder mühsa



erlich  
n, Akti-  
ht oder  
erholsam











**Leistung**  
Wie erfolgreich haben Sie Ihre Meinung nach  
die vom Vorgesetzten (oder Ihnen selbst)  
gesetzten Ziele erreicht? Wie zufrieden waren  
Sie mit Ihrer Leistung bei der Verfolgung die-  
ser Ziele?

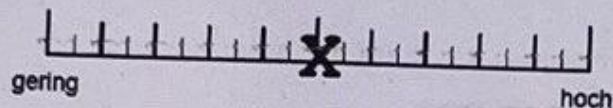
**Anstrengung**  
Wie hart mussten sie arbeiten, um  
an Aufgabenerfüllung zu erreichen

**Frustration**  
Wie unsicher, entmutigt  
verärgert (versus sich  
entspannt und zufried-  
ten Sie sich während

### Beanspruchungshöhe

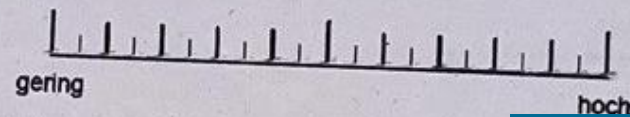
Geben Sie jetzt für jede der unten stehenden Dimensionen an, wie hoch die Beanspruchung war. Markieren Sie dazu bitte auf den folgenden Skalen, in welchem Maße Sie sich in den sechs genannten Dimensionen von der Aufgabe beansprucht oder gefordert gesehen haben:

Beispiel:



### Geistige Anforderungen

Wie viel geistige Anstrengung war bei der Informationsaufnahme und -verarbeitung erforderlich (z.B. Denken, Entscheiden, Rechnen, Erinnern, Hinsehen, Suchen...)? War die Aufgabe leicht oder anspruchsvoll, einfach oder komplex, erforderte sie hohe Genauigkeit oder war sie fehlertolerant?







NASA-TLX (Kurzfassung deutsch)

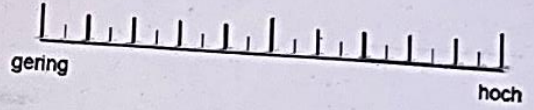
### Beanspruchungshöhe

Geben Sie jetzt für jede der unten stehenden Aufgaben an, wie stark Sie sich bei der Bearbeitung dieser sechs genannten Dinge anstrengen mussten. Beispielsweise:

hoch die Beanspruchung  
Maße Sie sich in den  
fordert gesehen haben:

### Anforderungen

Wie anstrengend war bei der Aufnahme und -verarbeitung der Aufgaben (z.B. Denken, Entscheiden, Rechnen, Hinsehen, Suchen...)? War die Aufgabe leicht oder anspruchsvoll, einfach oder komplex, erforderte sie hohe Genauigkeit oder war sie fehlertolerant?



Kontrollieren Sie  
wenden Sie

**Körperliche Anstrengung**  
Wie viel körperliche Anstrengung mussten Sie bei der Bearbeitung der Aufgaben (z.B. Ziehen, Drücken, Biegen, etc.) aufbringen? Wie schwer, einfach oder mühsam war die Aufgabe?

erlich  
n, Akti-  
ht oder  
erholsam





# Risk Zones





Feldstudie  
mit Eye-Tracker

Bauhaus-Universität  
Weimar



Bauhaus-  
Universität  
Weimar

**FH** **EF** **IE** **FACHHOCHSCHULE**  
**ERFURT** UNIVERSITY  
OF APPLIED SCIENCES

 **HOCHSCHULE**  
**SCHMALKALDEN**  
UNIVERSITY OF APPLIED SCIENCES

*th*  
TECHNISCHE UNIVERSITÄT  
ILMENAU





Umleitung

Usien, [CC BY-SA 3.0](https://commons.wikimedia.org/wiki/File:Umleitung.jpg), via [Wikimedia Commons](https://commons.wikimedia.org/wiki/File:Umleitung.jpg)

Bauhaus-Universität  
Weimar









**Vielen Dank**

